



OHJE METIS USB AJURIN ASENTAMISEEN

1.

www-sivuiltamme (Tuotteet/Valvonta ja mittaus/metis USB) saatava ajuri tallennetaan käyttäjän omalle koneelle, ajuri tallentuu nimellä:

MetisUSBdriver29.1.2009.zip

2.

Pura ko. tiedosto. Mikäli et tiedä tallennetun tiedoston sijaintia, käytä Etsi-komentoa tiedoston nimelle: MetisUSBdriver29.1.2009.zip.

Valitse ko. kansio ja etsi tiedosto Metis_VCP.exe, valitse tämä.

Valitse Pura kaikki. Mikäli koneesi käyttää ohjattua toimintoa, valitse aina Seuraava.

3.

Etsi puretut tiedostot, ne ovat kansiossa nimeltä:

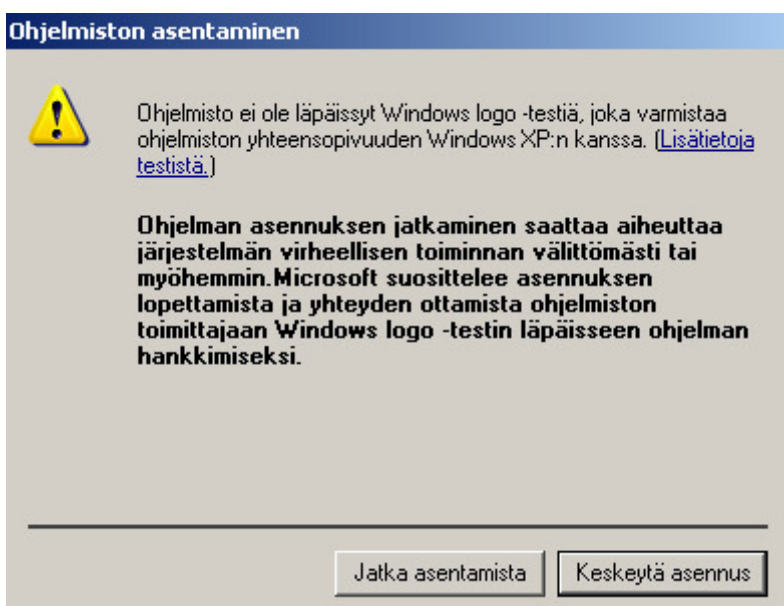
Metis USB driver v1.0 29.1.2009

Valitse kansioista tiedosto:

Metis_VCP.exe

Asenna tiedosto ehdotettuun sijaintiin (C:\Program Files\Metis\VCP)

HUOM!. Tiedoston etsintä (skannaus saattaa kestää hetken). Koneen antaessa kuvan mukaisen virheilmoituksen (tai vastaavan) valitse Jatka asentamista.



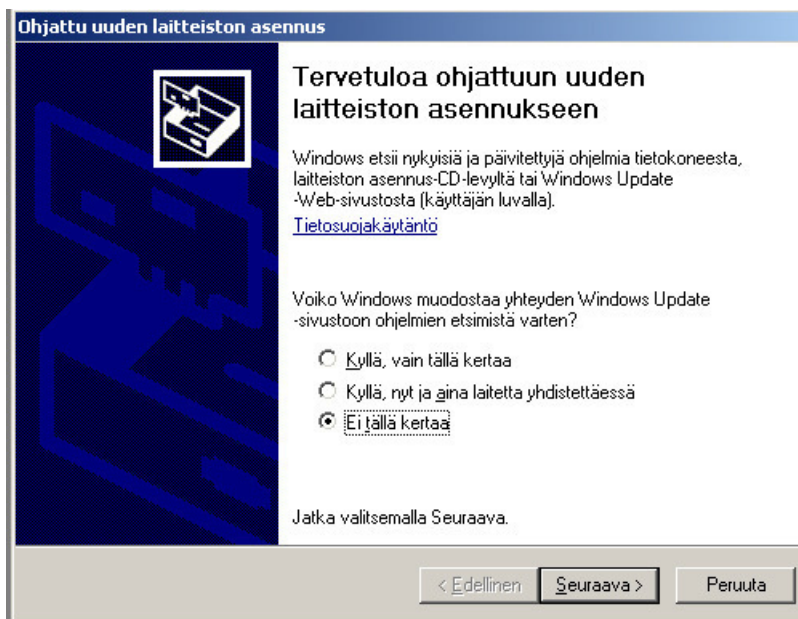


4. metis USB –laitteen ensimmäinen kytkentä

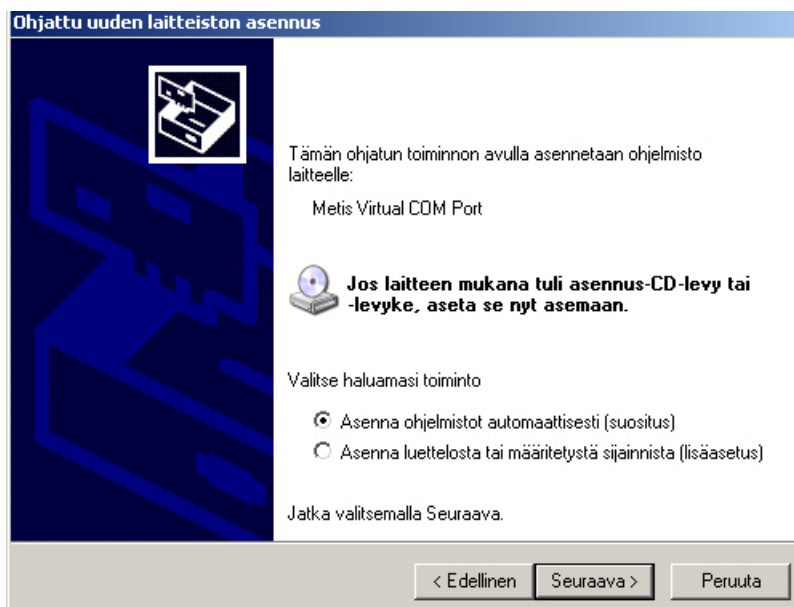
Kytke metis USB –laite koneen USB-porttiin.

Kone etsii uuden laitteen ajuria. Mikäli sitä ei löydy automaattisesti, käynnistyy Ohjattu uuden laitteiston asennus.

Valitse Ei tällä kertaa.

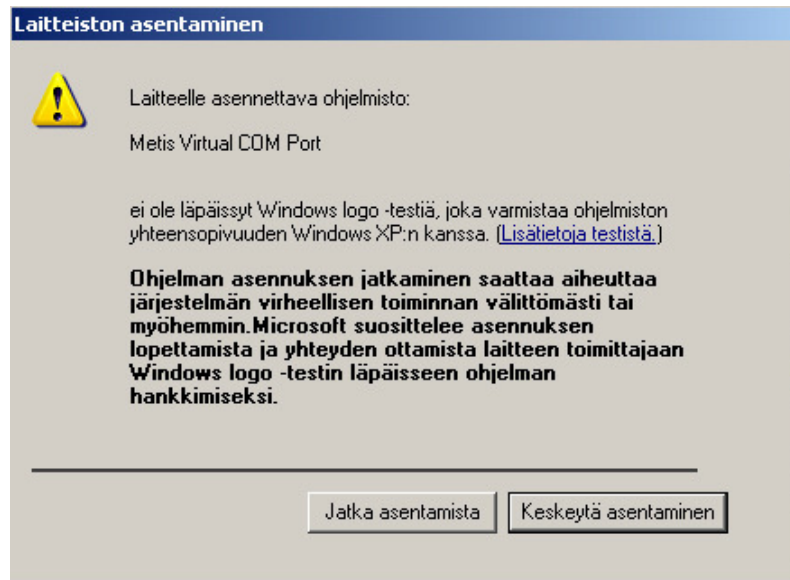


Valitse Asenna ohjelmistot automaattisesti (suositus)





Kone saattaa antaa alla olevan virheilmoituksen, valitse Jatka asentamista



Valitse lopuksi Valmis.

Laite on nyt asennettu ja valmis käytettäväksi.